



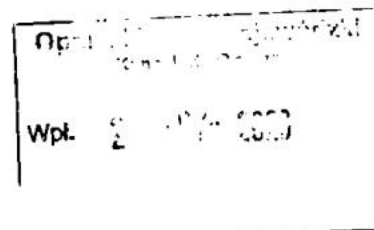
RPW/113770/2023 P
Data: 2023-07-21
Opolski Urząd Wojewódzki

Załącznik nr 1

WZÓR

Oświadczenie

Ja, niżej podpisany(a), **Krzysztof Franciszek Morawski**
(imiona i nazwisko)



po zapoznaniu się z przepisami ustawy z dnia 6 listopada 2008 r o konsultantach w ochronie zdrowia (Dz. U. z 2009 r. Nr 52, poz. 419, z późn. zm.) oświadczam, że:

1) ~~jestem~~/nie jestem* członkiem organów spółek handlowych, spółdzielni, stowarzyszeń, fundacji lub przedstawicielem albo pełnomocnikiem przedsiębiorców wykonujących działalność leczniczą (jeżeli tak, to wskazać jakich):

a) **Centrum Medyczne Aurismed, S.A. Warszawa, Bitwy Warszawskiej 7 – jestem członkiem Rady Nadzorczej;**

b) **Signovia International Sp z o.o. Warszawa, ul. Bohdanowicza 21/23 - jestem przewodniczącym Zarządu;**

2) ~~jestem~~/nie jestem* członkiem organów spółek handlowych, spółdzielni, stowarzyszeń, fundacji lub przedstawicielem albo pełnomocnikiem przedsiębiorców wykonujących działalność gospodarczą w zakresie wytwarzania lub obrotu produktem leczniczym, substancjami czynnymi i wykorzystywanymi jako materiały wyjściowe przeznaczone do wytwarzania produktów leczniczych, środkiem spożywczym specjalnego przeznaczenia żywieniowego, wyrobem medycznym (jeżeli tak, to wskazać jakich):

.....
.....
.....
.....

3) ~~jestem~~/nie jestem* członkiem organów spółek handlowych, spółdzielni, stowarzyszeń, fundacji lub przedstawicielem albo pełnomocnikiem przedsiębiorców wykonujących działalność gospodarczą

K. M

w zakresie doradztwa związanego z refundacją leków, środków spożywczych specjalnego przeznaczenia żywieniowego, wyrobów medycznych (jeżeli tak, to wskazać jakich):

.....

.....

.....

.....

- 4) ~~jestem~~/nie jestem* członkiem organów spółek handlowych, spółdzielni, stowarzyszeń, fundacji lub przedstawicielem albo pełnomocnikiem przedsiębiorców wykonujących działalność ubezpieczeniową (jeżeli tak to wskazać jakich):

.....

.....

.....

.....

- 5) ~~jestem~~/nie jestem* członkiem organów spółek handlowych, spółdzielni, stowarzyszeń, fundacji lub przedstawicielem albo pełnomocnikiem przedsiębiorców, którzy złożyli wniosek o wydanie pozwolenia na dopuszczenie do obrotu produktu leczniczego albo uzyskali to pozwolenie lub złożyli wniosek o wydanie pozwolenia na import równoległy produktu leczniczego albo uzyskali to pozwolenie (jeżeli tak, to wskazać jakich):

.....

.....

.....

.....

- 6) ~~jestem~~/nie jestem* członkiem organów spółek handlowych, spółdzielni, stowarzyszeń, fundacji lub przedstawicielem albo pełnomocnikiem przedsiębiorców, którzy są wytwórcami, importerami, autoryzowanymi przedstawicielami lub dystrybutorami wyrobów medycznych (jeżeli tak, to wskazać jakich):

.....

.....

.....

.....

- 7) posiadam/nie posiadam* akcje lub udziały w spółkach handlowych wykonujących działalność, o której mowa w pkt 1-6, lub udziały w spółdzielniach wykonujących działalność, o której mowa w pkt 1-6 (jeżeli tak, to wskazać w jakich):

a) Centrum Medyczne Aurismed, S.A. Warszawa, Bitwy Warszawskiej 7 – posiadam akcje;

b) Signovia International Sp z o.o. Warszawa, ul. Bohdanowicza 21/23 - posiadam udziały;

8) jestem/~~nie-jestem~~* wspólnikiem lub partnerem spółki handlowej lub stroną umowy spółki cywilnej wykonującej działalność w zakresie, o którym mowa w pkt 1-6 (jeżeli tak, to wskazać w jakich):

.....

9) wykonuję/~~nie wykonuję~~* działalność gospodarczą w zakresie, o którym mowa w pkt 1-6 (jeżeli tak, to wskazać jaką):

Specjalistyczna Praktyka Lekarska Krzysztof Morawski Częstochowa ul. Joselewicza 15 m 4 (w ramach której mam kontrakty z: i/Centrum Medycane Mavit w Katowicach ul. Szopienicka 56; ii/Centrum Medyczne Medyk w Częstochowie, Al. Wolności 34; iii/ Miedziowe Centrum Zdrowia Lubin ul, Skłodowskiej 66; iv/ Centrum Zdrowia Limed, T. Góry ul. Tylna 12; v/Centrum Medyczne Medix Wrocław Pl. Hirszfelda 16; vi/ZOZ Ostrowiec Św. ul. Szymanowskiego 11;

10) wykonuję/~~nie wykonuję~~* zajęcia zarobkowe na podstawie stosunku pracy lub umowy cywilnoprawnej, zawartej z podmiotem wykonującym działalność, o której mowa w pkt 1-6 (jeżeli tak, to wskazać z jakim):

a) Uniwersytet Opolski - Instytut Nauk Medycznych Plac Kopernika 11A 45-040 Opole

b) Uniwersytecki Szpital Kliniczny w Opolu ul. Witosa 26, Opolu

11) wykonuję/~~nie wykonuję~~* zajęcia zarobkowe na podstawie stosunku pracy lub umowy cywilnoprawnej, zawartej z podmiotem posiadającym akcje lub udziały w spółkach handlowych wykonujących działalność, o której mowa w pkt 1-6, lub udziały w spółdzielniach wykonujących działalność, o których mowa w pkt 1-6 (jeżeli tak, to wskazać z jakim):

.....

.....

.....

.....

12) ~~wykonuję~~/~~nie wykonuję~~* zajęcia zarobkowe na podstawie stosunku pracy lub umowy cywilnoprawnej, zawartej z podmiotem będącym wspólnikiem lub partnerem spółki handlowej lub stroną umowy spółki cywilnej wykonującej działalność w zakresie, o którym mowa w pkt 1-6 (jeżeli tak, to wskazać z jakim):

.....

.....

.....

.....

13) jestem/~~nie-jestem~~* członkiem organów lub pracownikiem podmiotów tworzących w rozumieniu przepisów o działalności leczniczej (jeżeli tak, to wskazać jakich):

a) Uniwersytet Opolski - Instytut Nauk Medycznych Plac Kopernika 11A 45-040 Opole

b) Uniwersytecki Szpital Kliniczny w Opolu ul. Witosza 26, Opolu

14) ~~prowadzę~~/nie prowadzę* badania naukowe lub prace rozwojowe w rozumieniu przepisów ustawy z dnia 30 kwietnia 2010 r. o zasadach finansowania nauki (Dz. U. Nr 96, poz. 615, z późn. zm.), które są finansowane przez podmiot wykonujący działalność, o której mowa w pkt 1-6 (jeżeli tak, to wskazać jakie i dla jakiego podmiotu):

.....

15) przystosowuję wyniki badań naukowych i prac rozwojowych, o których mowa w pkt 14, do potrzeb praktyki lub wdrażam wyniki badań naukowych i prac rozwojowych, o których mowa w pkt 14 (jeżeli tak, to wskazać w jaki sposób i dla jakiego podmiotu): **nie**

16) prowadzę/nie prowadzę* badania naukowe lub prace rozwojowe w rozumieniu przepisów ustawy z dnia 30 kwietnia 2010 r. o zasadach finansowania nauki, które są finansowane przez podmiot posiadający akcje lub udziały w spółkach handlowych wykonujących działalność, o której mowa w pkt 1-6, lub udziały w spółdzielniach wykonujących działalność, o której mowa w pkt 1-6 (jeżeli tak, to wskazać jakie i dla jakiego podmiotu): **nie**

17) przystosowuję wyniki badań naukowych i prac rozwojowych, o których mowa w pkt 16, do potrzeb praktyki lub wdrażam wyniki badań naukowych i prac rozwojowych, o których mowa w pkt 16 (jeżeli tak, to wskazać w jaki sposób i dla jakiego podmiotu): **nie**

.....

18) ~~prowadzę~~/nie prowadzę* badania naukowe lub prace rozwojowe w rozumieniu przepisów ustawy z dnia 30 kwietnia 2010 r. o zasadach finansowania nauki, które są finansowane przez podmiot będący współnikiem lub partnerem spółki handlowej lub stroną umowy spółki cywilnej wykonującej działalność w zakresie, o którym mowa w pkt 1-6 (jeżeli tak, to wskazać jakie i dla jakiego podmiotu):

.....

19) przystosowuję wyniki badań naukowych i prac rozwojowych, o których mowa w pkt 18, do potrzeb praktyki lub wdrażam wyniki badań naukowych i prac rozwojowych, o których mowa w pkt 18 (jeżeli tak, to wskazać w jaki sposób i dla jakiego podmiotu): **nie**

.....

20) ~~prowadzę~~/nie prowadzę* badania kliniczne w rozumieniu ustawy z dnia 6 września 2001 r. – Prawo farmaceutyczne (Dz. U. z 2008 r. Nr 45, poz. 271, z późn. zm.), (jeżeli tak, to wskazać jakie):

.....

21) ~~wykonuję~~/nie wykonuję* zadania opiniotawcze i doradcze dla podmiotu wykonującego działalność, o której mowa w pkt 1-6 (jeżeli tak, to wskazać jakie i dla jakiego podmiotu):

.....

22) ~~wykonuję~~/nie wykonuję* zadania opiniotawcze i doradcze dla podmiotu posiadającego akcje lub udziały w spółkach handlowych wykonujących działalność, o której mowa w pkt 1-6, lub udziały w spółdzielniach wykonujących działalność, o której mowa w pkt 1-6 (jeżeli tak, to wskazać jakie i dla jakiego podmiotu):

.....

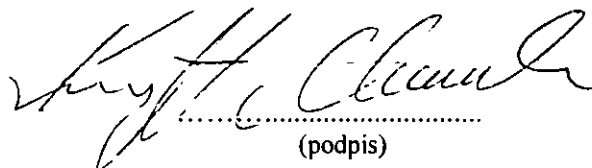
23) ~~wykonuję~~/nie wykonuję* zadania opiniotawcze i doradcze dla podmiotu będącego wspólnikiem lub partnerem spółki handlowej lub stroną umowy spółki cywilnej wykonującej działalność w zakresie, o którym mowa w pkt 1-6 (jeżeli tak, to wskazać jakie i dla jakiego podmiotu):

.....

* niepotrzebne skreślić

Jestem świadomy(a) odpowiedzialności karnej za złożenie fałszywego oświadczenia.

Opole 18.07.2023
.....
(miejscowość, data)


.....
(podpis)

prof. dr hab. n. med. Krzysztof Worawski
specjalista otolaryngolog
specjalista audiolog i foniatra
6760867